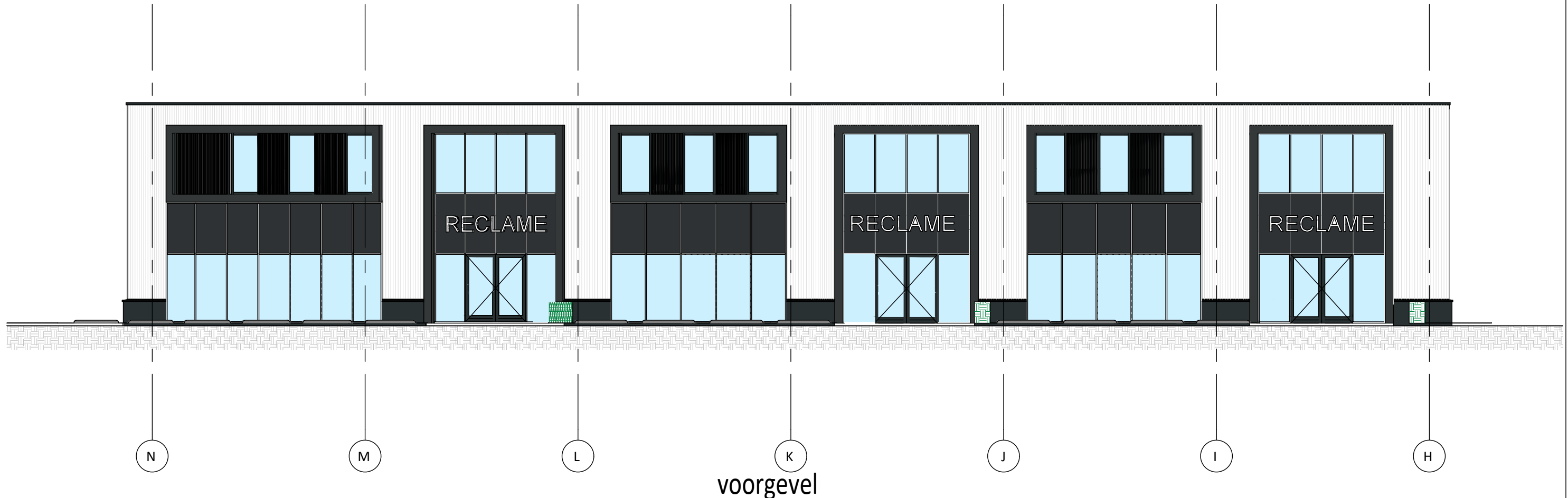


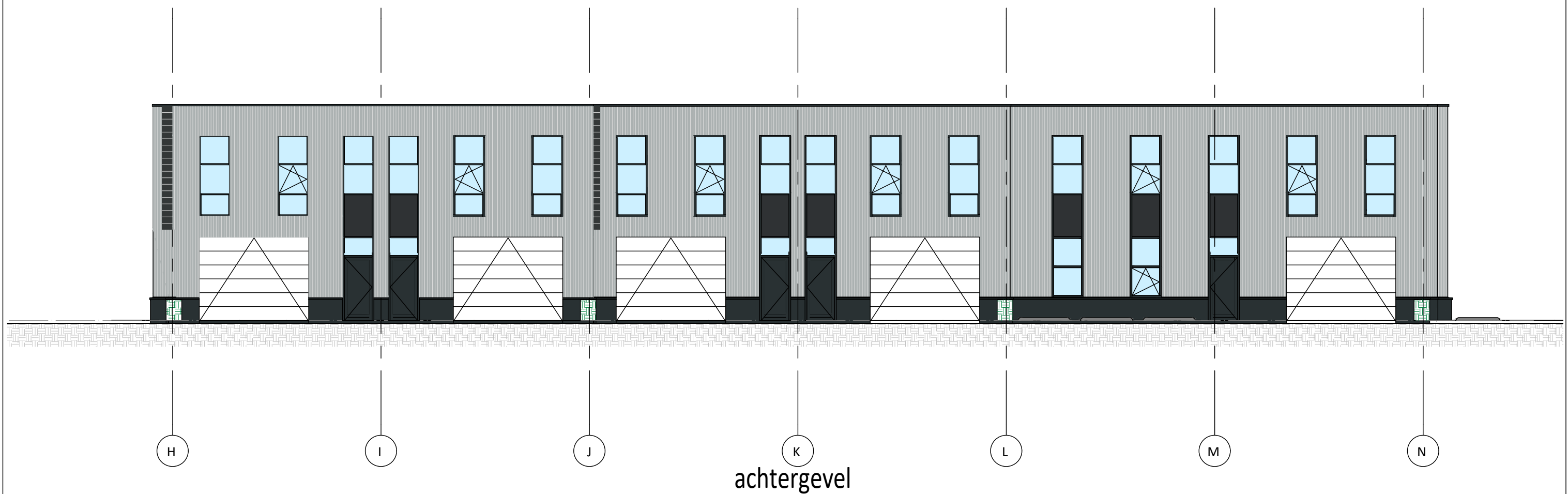
werk : Winkelunits A t/m D Van Doorneweg/Eastmanstraat			
onderdeel : Verkoopteekeningen			
Plaats : Kampen			
datum :	11-04-2024	gew : 01-07-2025	gew : 10-03-2026
schaal :			
get. :	AvE	gew :	gew :
werk arch. :		werk :	tek. :
 DE GILDEN BOUW EN ONDERHOUD BV			30433 VK-01
tel. : 038-3330111 http://www.degilden.nl email : info@degilden.nl			



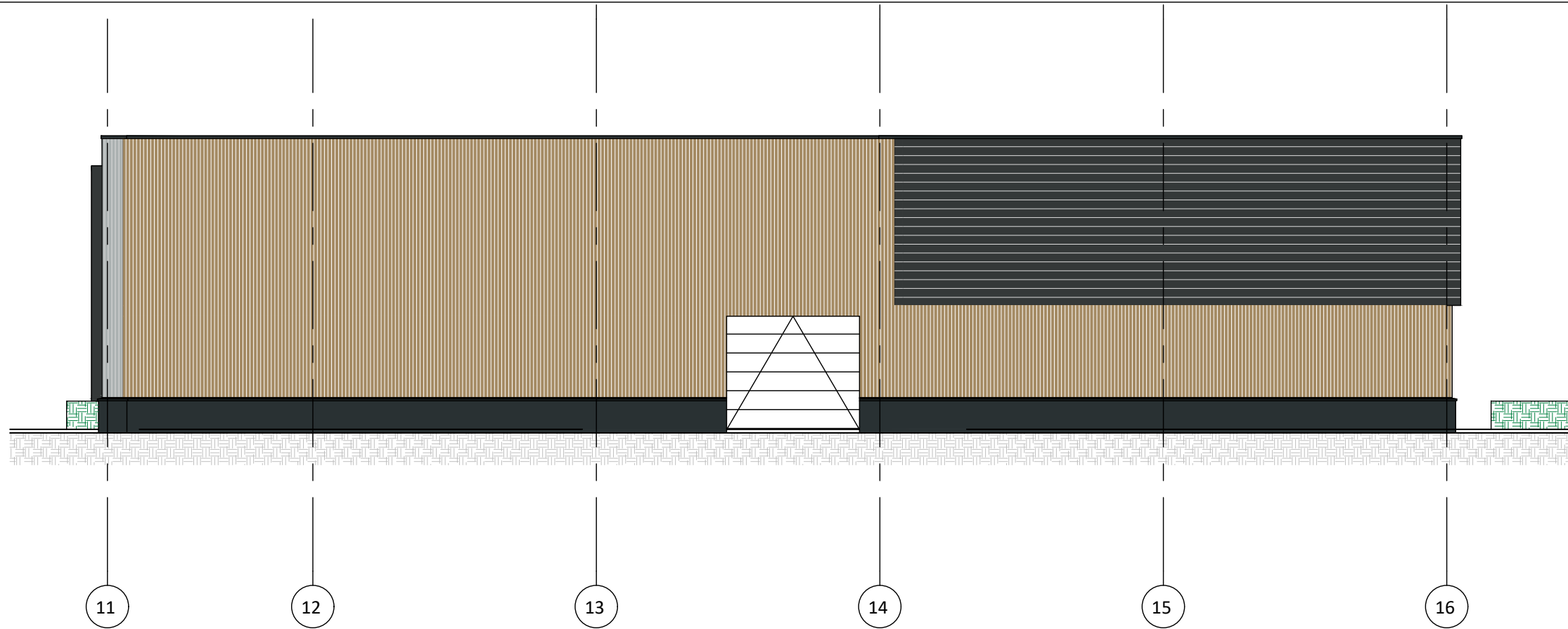
1e verdieping



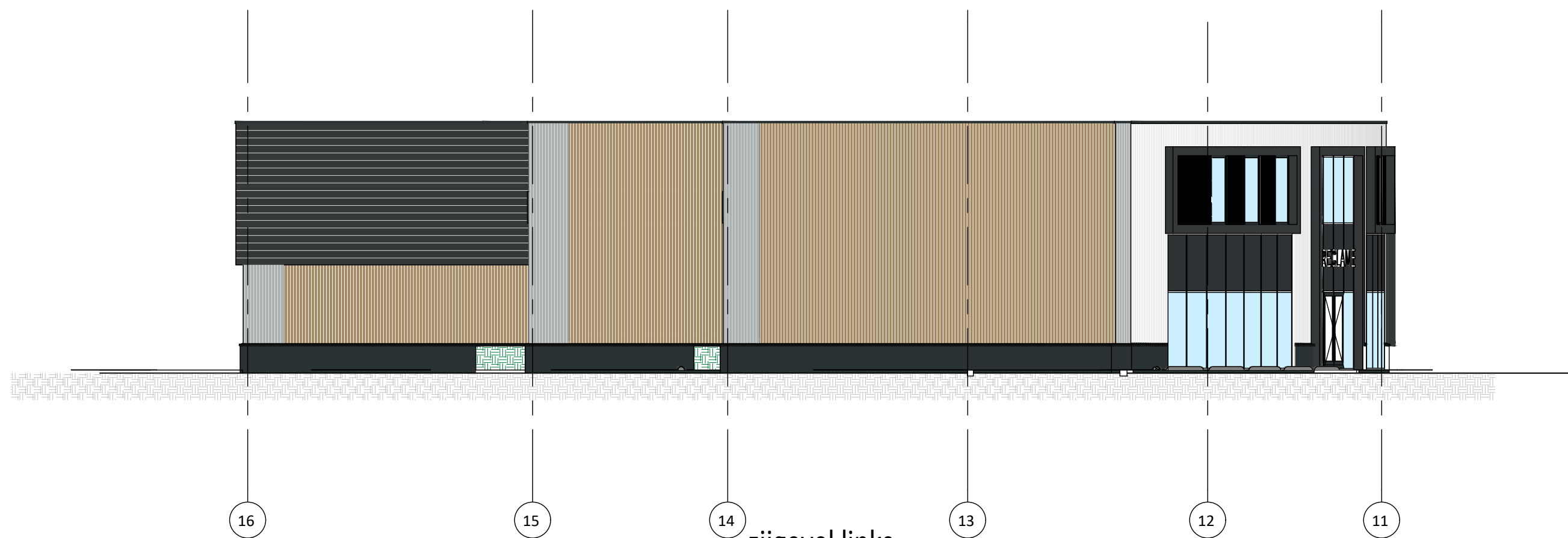
voorgevel



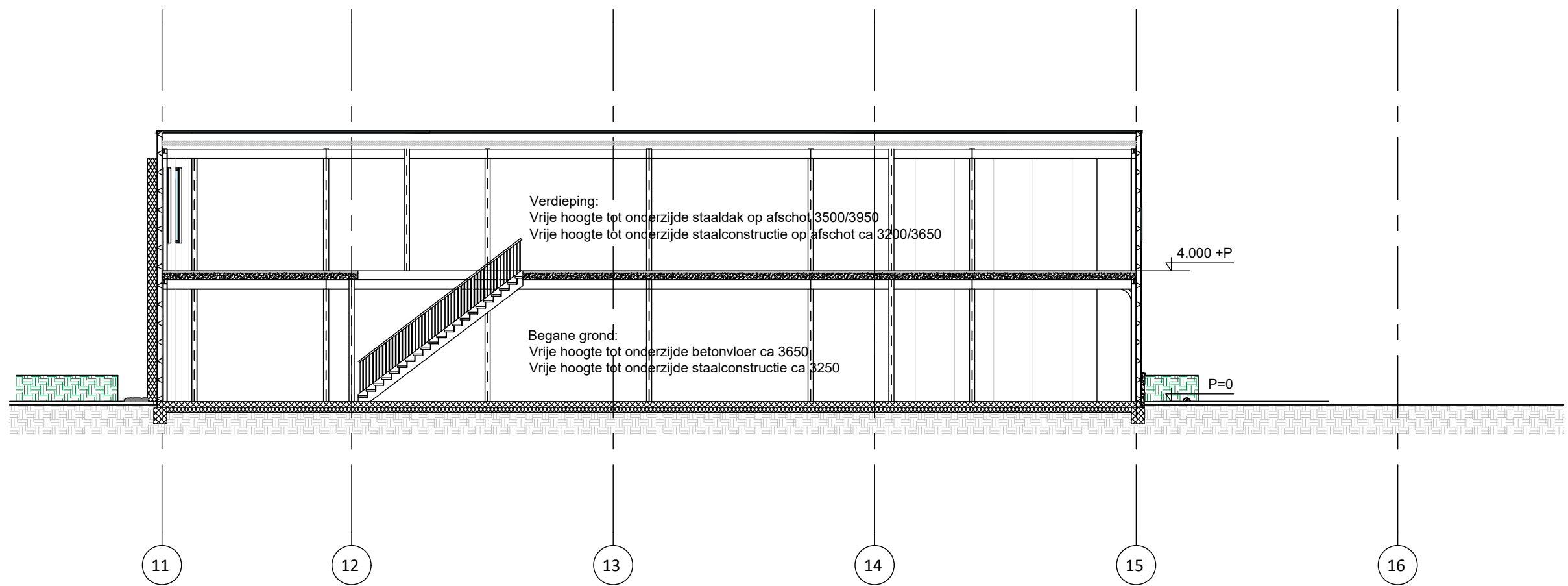
achtergevel



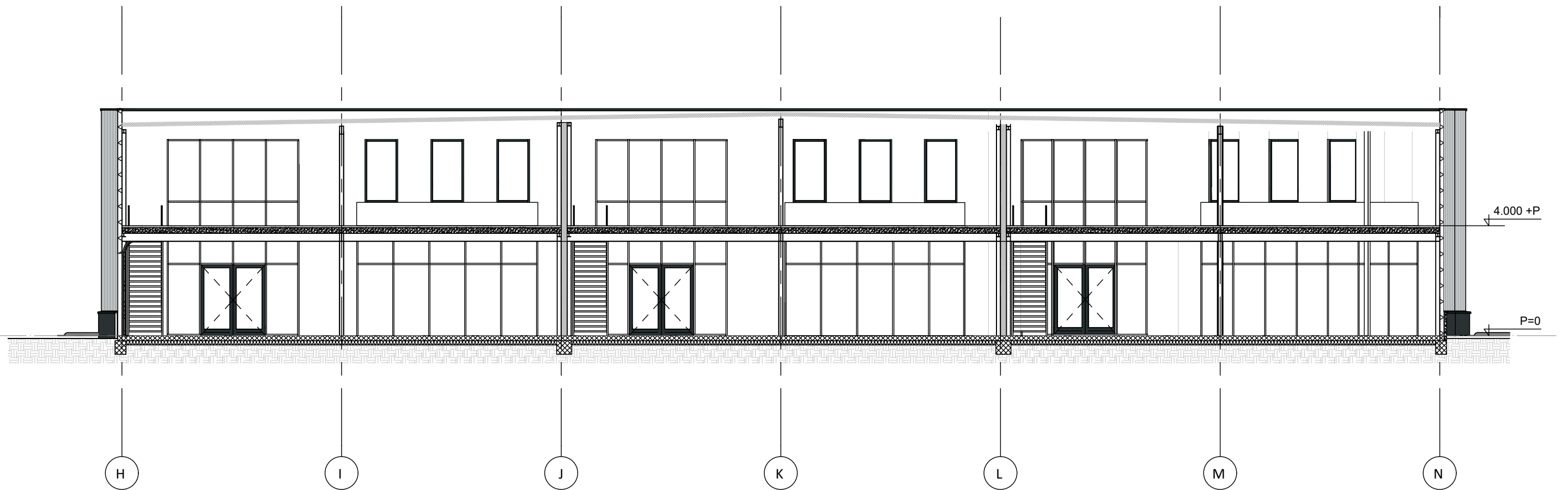
zijgevel rechts



zijgevel links



doorsnede 1



doorsnede 2

TECHNISCHE OMSCHRIJVING

WINKELUNITS C t/m D EASTMASTRAAT KAMPEN

PEIL

Het peil (-P-) is een referentiemaat van waaruit alle hoogten en diepten worden gemeten en komt overeen met de bovenkant van de afgewerkte begane grondvloer. De definitieve peilhoogte zal in overleg met de gemeente worden bepaald.

GRONDWERK, STRAATWERK & TERREININRICHTING

Ten behoeve van de fundering, riolering, leidingen en bestrating worden de nodige graafwerkzaamheden verricht. Het terrein zal worden aangevuld met uit de ontgraving verkregen grond. De buitenverharding van het terrein wordt uitgevoerd met betonstraatstenen met de nodige opsluitbanden in een nader te bepalen kleurstelling. De afwatering van het terrein wordt gerealiseerd middels voldoende straatkolken.

BETONWERK & VLOEREN

Fundering

Onder de bouwmuren wordt een fundering op funderingspalen aangebracht. Een en ander conform berekening constructeur.

Vloeren

De begane grondvloer wordt ter plaatse van de units uitgevoerd als een geïsoleerde betonnen vloer op heipalen met een Rc-waarde van 3,7 m²K/W. De vloer wordt monoliet afgewerkt en is geschikt voor een nuttige belasting tot 1000 kg/m².

De verdiepingvloer is een geprefabriceerde betonnen kanaalplaatvloer met een nuttige belasting van 500 kg/m². De verdiepingvloer wordt opgeleverd zonder dekvloer zodat het leidingwerk aangebracht kan worden naar de wensen van de gebruiker.

RIOLERING

De binnenriolering van het optioneel te realiseren toilet wordt volgens de op de tekening aangegeven positie afgedopt aangebracht. De binnenriolering wordt uitgevoerd in PVC en volgens gemeentelijke voorschriften aangelegd en aangesloten op het gemeentelijke hoofdriool. De hemelwaterafvoeren worden aangelegd conform tekeningen als een vacuüm-systeem (een gesloten hemelwaterafvoersysteem) en loost via een gezamenlijke afvoerleiding op het openbare water. In de dakrand worden de nodige noodoverlopen verwerkt.

BOUWMUREN & GEVELS

De scheidingswanden tussen de winkelunits worden uitgevoerd in gasbetonelementen.

De buitengevels worden voorzien van een geïsoleerde betonplint met daarboven sandwichpanelen met een totale Rc-waarde van 4,7 m²K/W. De kaders om de kozijnen worden uitgevoerd in stalen zetwerk en de gevelaccenten worden uitgevoerd in een afwijkende stalen gevelbeplating, een en ander conform kleuren- en materialenstaat.

KOZIJNEN & DEUREN

De buitenkozijnen, -ramen en -deuren worden uitgevoerd in aluminium in kleur conform kleuren- en materialenstaat. In de gevelkozijnen worden ventilatieroosters toegepast voor natuurlijke luchttoevoer. Alle draaiende delen in de buitenkozijnen worden voorzien van veiligheidsgarnituren en veiligheidsscharnieren (SKG**).

Winkelunit C wordt voorzien een geïsoleerde overheaddeur met een deursparing van circa 3.700 * 3.200 mm (b*h). Winkelunit D wordt voorzien van geïsoleerde overheaddeuren met een deursparing van 4.200 * 3.200 mm (b*h). De overheaddeuren zijn aan de binnenzijde elektrisch bedienbaar. Iedere unit krijgt een eigen dak toetredingsvoorziening middels een dakluik met ladder.

METAALWERKEN

De gehele staalconstructie wordt gestraald en eenmalig fabrieksmatig gespoten. Eventuele beschadigingen worden in het werk bijgewerkt, waarbij eventuele tintverschillen onvermijdbaar zijn.

TRAPPEN

De trap vanaf de begane grond naar de verdieping wordt uitgevoerd als dichte vurenhouten trap. Langs de muurzijde wordt een leuning aangebracht en langs de openzijde van de trap en langs het trapgat wordt een spijlen traphek geplaatst. De trap en de traphekken worden in de grondverf geleverd.

TECHNISCHE OMSCHRIJVING

WINKELUNITS C t/m D EASTMASTRAAT KAMPEN

DAKCONSTRUCTIE & DAKBEDEKKINGEN

De dakconstructie van de winkelunits worden uitgevoerd in stalen dakplaat op een staalconstructie, voorzien van isolatie en afgewerkt met bitumineuze dakbedekking. De dakconstructies heeft een Rc-waarde van 6,3 m²K/W. Het dak wordt voorzien van permanente valbeveiliging middels losse ankerpunten.

De dakranden worden afgewerkt middels een dakkap/daktrim. Een en ander conform kleuren- en materialenstaat.

BEGLAZING & SCHILDERWERK

Beglazing

Alle beglazing in de buitengevel wordt uitgevoerd in isolerende HR++ beglazing. De beglazing op de begane grond wordt uitgevoerd als letselwerende beglazing. De beglazing op de verdieping wordt als doorvalveilig uitgevoerd.

Schilderwerk

Buitenschilderwerk komt niet voor en binnen worden de winkelunits casco opgeleverd zonder schilderwerk.

BINNENAFWERKING

De units worden casco opgeleverd. De buitenkozijnen zijn aan de binnenzijde niet afgetimmerd. Daar waar nodig wordt de staalconstructie brandwerend bekleed. Een en ander conform opgaaf constructeur.

NUTSAANSLUITINGEN

De meterkast van de bedrijfsunits wordt uitgevoerd als een gestandaardiseerde (prefab) meterkast. In de meterkast wordt zowel een elektra- als een wateraansluiting gerealiseerd. Voor een eventuele glasvezel- of telefoonaansluiting is een loze mantelbuis in de meterkast aanwezig. De units worden gasloos opgeleverd.

INSTALLATIES

Standaard wordt er in de meterkast een elektravoorziening gemaakt van 3x25 Ampère.

De units worden standaard voorzien van een dubbele wandcontactdoos in de meterkast en een buitenlichtpunt met armatuur op schemerschakeling. Bij de overhaddeuren wordt een elektrapunt gerealiseerd t.b.v. de elektrische bediening. De wateraansluiting (1,5 m³/h) wordt in de meterkast afgedopt opgeleverd. Ter voorkoming van bevriezing van de wateraansluiting zal er een enkele wandcontactdoos en vorstbeveiliging worden toegepast. De betonnen begane grondvloer is voorzien van een vloerverwarmingsbuis welke aangesloten kan worden op een nader te kiezen verwarmingsbron.

Glasvezel- of telefoonaansluiting evenals eventuele noodverlichting, brandmeld- en ontruimingsinstallatie zijn niet in de koopsom inbegrepen. Ook alle overige voorzieningen zoals verwarming, ventilatie, elektrische installatie en dergelijke dienen door de koper in eigen beheer en op zijn/haar kosten te worden aangelegd of aangeschaft.

OPTIEMOGELIJKHEDEN

Wijzigingen en aangepaste indelingen zijn, zolang de voortgang van de bouw dit toelaat, altijd bespreekbaar. Enkele goed uitvoerbare optiemogelijkheden zijn:

- Toilet
- Pantry/keuken
- Handzender/afstandsbediening overhaddeur
- Binneninrichting;
- Verwarming, ventilatie en elektrische installatie.

ALGEMEEN

De volgende voorwaarden zijn van toepassing.

Voorschriften van de gemeentelijke diensten en plaatselijke nutsbedrijven, het Bouwbesluit inclusief ministeriële regelingen.

Ingeval enige bepaling in de technische omschrijving of hetwelk contractueel met kopers overeengekomen is, daarmee onverenigbaar mocht zijn dan wel nadeliger mocht zijn voor de koper, prevaleren steeds de bovengenoemde bepalingen. In het geval dat er verschil tussen de technische omschrijving en de tekeningen wordt geconstateerd, prevaleert de technische omschrijving boven de tekeningen.

TECHNISCHE OMSCHRIJVING WINKELUNITS C t/m D EASTMASTRAAT KAMPEN

Bij oplevering wordt aan de kopers een gebruikershandleiding met diverse tips en aanbevelingen overhandigd. Hierin worden tevens de revisietekeningen opgenomen van het terreinriool en de installaties in het de unit, en dient als opleverdossier.

Kleine en ondergeschikte en/of technisch noodzakelijke wijzigingen voorbehouden.

Kampen, 10 maart 2026

KLEUREN- EN MATERIALENSTAAT BEDRIJFSUNIT A t/m D KAMPEN

Onderdeel	Materiaal	Kleur
Gevels		
Betonelementen	Beton	Antraciet
Gevelbekleding	Sandwichpanelen	Basalt grijs
Gevelbekleding achterzijde	Sandwichpanelen	Beige
Accentvlakken gevelbekleding	Horizontaal plankprofiel	Antraciet
Waterslagen boven betonelementen	Staal zetwerk	<i>In kleur gevelbekleding</i>
Kaders aan gevel	Aluminium Composiet	Antraciet
Accentvlakken tussen kaders	Blokprofiel	Kastanje bruin
Daken		
Dakbedekking	Bitumen	Zwart
Dakkappen	Staal zetwerk	<i>In kleur gevelbekleding</i>
Kozijnen en buitendeuren		
Gevelkozijnen	Aluminium	Antraciet
Overheaddeur	Geïsoleerde panelen	Antraciet
Colorbelpanelen in kozijnen	Glas	Antraciet
Waterslagen	Staal zetwerk	<i>In kleur gevelbekleding</i>
Interieur		
Staalconstructie	Staal	Grijswit
Binnenzijde gevelbekleding	Sandwichpanelen	Grijswit
Staaldak	Staal	Grijswit
Trap	Hout	Vuren
Buitenterrein		
Bestrating	Betonklinker	Grijs/Antraciet

Versie 11-04-2024